



sedgwick®

Sedgwick Services



Sedgwick France, votre Partenaire en solutions d'expertise

Nos offres de solutions s'adaptent à l'ensemble de vos besoins

Notre expérience associée à la compétence technique, nous permet une réactivité immédiate dans tous les domaines de l'expertise et de l'environnement assurantiel.

Notre présence à l'international et notre expérience de la coordination vous garantissent une capacité d'expertise mondiale homogène et un suivi qualitatif fiable et adapté.



Sedgwick c'est:



30 000
collaborateurs



80
pays



900
bureaux



65+
langues parlées

MCL Global division



Bâtiment Fort Enjeu

Le traitement des sinistres Bâtiment à Fort enjeu économique requiert des connaissances accrues face à la complexité croissante de la réglementation en matière de construction. Nos experts se doivent de proposer compétences et réactivité afin de garantir une prestation efficace, gage de la satisfaction de l'assuré. Notre objectif réside dans la maîtrise des coûts et des délais et dans le respect des textes régissant l'acte de construire. Chaque dossier à fort enjeu est un projet spécifique qui nécessite son propre plan d'action.



Événements de grande ampleur

Notre équipe est constituée d'une dizaine d'experts seniors possédant des formations diverses (économistes, financiers, ingénieurs et architectes) qui interviennent sur les grandes entreprises, l'industrie, la grande distribution, les chaînes hôtelières, les locaux immobiliers à usage professionnels, les chantiers de construction, la restauration, les aéroports ...



EFI Global

RCCI : Recherche Causes et Circonstances Incendie

Il s'agit d'une équipe de spécialistes confirmés, formés à la recherche et à l'analyse sur site des origines du sinistre (électrique, chimique, mécanique, point chaud, volontaire...) et du développement de l'incendie. Nos experts ont suivi les cursus spécifiques du CNPP et de CENOLIA ainsi que des formations complémentaires sur la mise en œuvre des normes incendie.



Finance

L'offre Finance/FAS (Forensic Accounting Services) est une complémentarité de compétences au service d'une analyse technique et claire d'un préjudice financier.

Notre équipe d'experts financiers a acquis une solide expertise en finance dans de nombreux domaines de l'industrie, des services et de la distribution en France et à l'international. Nos domaines d'intervention concernent les:

- Pertes d'exploitation
- Préjudices économiques
- Préjudices financiers
- Carences de fournisseurs



Risques Industriels

Nos équipes interviennent sur tout type de sinistre:

- Bâtiment
- Matériel et Installation Générale Technique (IGT)
- Marchandises
- Pertes d'exploitation et préjudice financier

Nos experts vous apportent une réponse de spécialistes quelle que soit la nature du sinistre: risques techniques, bris de machine, risques spéciaux, TRC, TRME, risques industriels, agroalimentaires, énergies nouvelles et renouvelables.



Responsabilité Civile Entreprise

L'expertise Responsabilité Civile Entreprise sous l'entité Cléris regroupe nos experts spécialistes organisés autour de pôles de compétences.

- Construction
- Risques industriels
- Agrochimie & environnement Pet food..
- RC produits et retrait
- Finances, préjudices immatériels et préjudices corporels



Marine et transport

Grâce à un réseau mondial de spécialistes, experts maritimes possédant une expertise technique approfondie, nous réunissons rapidement les bonnes personnes, au bon endroit pour régler un dossier quelle que soit sa complexité et l'endroit où le sinistre s'est produit.

- Expertises maritimes
- Expertises marchandises transportées
- Plaisance et grande plaisance
- RC et prévention



International

Un réseau international intégré avec des valeurs, méthodes et engagements partagés en Import et en Export.

De la compétence locale à la coordination globale: les + de Sedgwick

- Un réseau international intégré dans un plus de 65 pays
- 600 experts spécialisés dans la gestion de vos sinistres et programmes internationaux
- Gestion Export et Import
- Un Centre de Coordination des Programmes



Agroalimentaire - Pharmaceutique - Environnement

- Audit de risques
- Retrait/Rappel de produit
- Procédés industriels et système qualité
- Emballage et conditionnement
- Réglementation Européenne et Management de l'assurance qualité (ISO)
- Défaut organoleptique des ingrédients et des produits finis
- Contamination des matières premières et produits finis



Prévention des risques et audits de sinistralité

Nous vous apportons conseils et recommandations en matière de prévention des risques.

Avant sinistres:

- Par la prévention, l'audit
- l'expertise préalable
- la formation mais aussi
- l'analyse de vos contrats

Après sinistres:

Pour la gestion des sinistres: Nos prestations sont adaptées aux spécificités des secteurs d'activité et des entreprises pour lesquelles nous intervenons.



Fine Art

Fine Art est une marque de fabrique du Groupe Sedgwick. Nous vous proposons les compétences d'une équipe pluridisciplinaire dans tous les domaines de l'art, du mobilier et des objets précieux.

Avant sinistre: Pour prévenir et anticiper les risques en expertises préalables et audits.

Après sinistres : Nous vous proposons les conseils et les solutions d'expertises sur site et à distance qui permettront d'allier la satisfaction de l'assuré et la rationalité des coûts.

Contacts

Caroline BRUN

Directrice Sales & Marketing



M +33 (0) 6 60 19 59 34
E caroline.brun@fr.sedgwick.com

Axelle MICHEL

Responsable Commerciale
Grands Comptes &
Programmes Internationaux



M +33 (0) 6 31 37 92 95
E axelle.michel@fr.sedgwick.com



Sedgwick TPA est la solution d'externalisation développée par Sedgwick pour répondre aux compagnies d'assurances, courtiers ou grandes entreprises multilocalisées qui souhaitent :

- **Bénéficier des compétences** d'un acteur expérimenté dans le traitement des sinistres,
- **Disposer d'une solution globale** de la déclaration à l'indemnisation et/ou jusqu'à l'aboutissement du recours,
- **Préserver l'identité de leur marque** par la personnalisation des outils et procédures mis en œuvre,
- **Être assuré d'une qualité maîtrisée** et d'une parfaite réactivité,
- **Mesurer en permanence** la performance de leur prestataire en délégation de gestion.

Innovant et créatif, Sedgwick TPA offre une palette d'outils qui permet l'optimisation de vos flux, autorise une analyse détaillée des sinistres et la définition d'une stratégie dont la mise en œuvre est garantie par les procédures que vous définissez avec nous.

Gestionnaires sinistres spécialisés, répartis sur plusieurs pôles:



Contacts

Caroline BRUN
Directrice Sales & Marketing

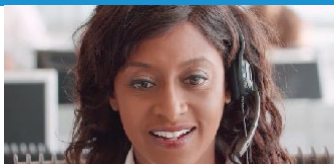


M +33 (0) 6 60 19 59 34
E caroline.brun@fr.sedgwick.com

Céline LEFORT
Directrice TPA France



M +33 (0) 6 60 19 59 54
E celine.lefort@fr.sedgwick.com



L'expertise

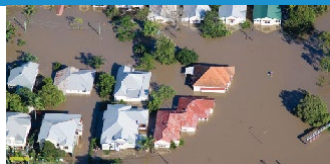
Par téléphone ou par visio-conférence avec un outil spécifique du groupe Sedgwick:

- Expertise réalisée par une équipe d'experts spécialisés par domaines d'interventions (bâtiment, vol ...)
- Indemnisation rapide et efficace de vos assurés



Les sinistres médians :

Les sinistres médians font l'interface entre les sinistres de fréquence et les dossiers à forts enjeux. Des experts spécialisés suivent une procédure particulière tant sur le fond (connaissances bâtiment, comportement avec les différents intervenants du dossier, mise en œuvre d'une stratégie de résolution du dossier), que sur la forme (trames de rapports et KPI spécifiques, informations régulières tout au long de la vie du dossier).



Les événements de grande ampleur :

Dans le cadre d'événements climatiques, nous avons la capacité de pouvoir intervenir sur tous types de sinistres de nature exceptionnelle en mobilisant une équipe de spécialistes au travers de notre plan d'intervention OMEGA. Le déclenchement de ce plan permet de mobiliser une équipe opérationnelle dans les 48 heures tant au niveau des équipes expertales, que du back office.

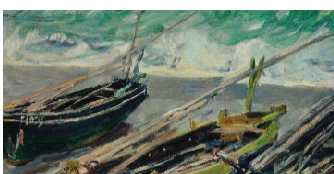


Protection juridique

Notre rôle est d'accompagner et de négocier pour vos assurés ainsi que de prévenir tout risque de dérive judiciaire. Notre équipe d'experts spécifiquement formés est répartie sur tout le territoire.

En complément de notre expérience, nous nous appuyons sur:

- Une équipe de pilotage dédiée
- Une base de données technique nationale
- Une formation interne continue



Fine Art

Fine Art est une marque de fabrique du Groupe Sedgwick. Nous vous proposons les compétences d'une équipe pluridisciplinaire dans tous les domaines de l'art, du mobilier et des objets précieux.

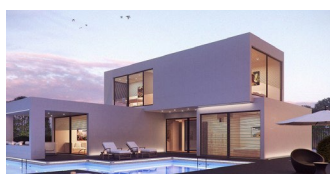
Avant sinistre: Pour prévenir et anticiper les risques en expertises préalables et audits.

Après sinistres: Nous vous proposons les conseils et les solutions d'expertises sur site et à distance qui permettront d'allier la satisfaction de l'assuré et la rationalité des coûts.



Immorisk

Notre volonté est de vous proposer un panel de services innovants pour la gestion de vos risques immeubles, en lien direct avec vos équipes. En expertise sur site et à distance, nous mettons à votre disposition une équipe dédiée (experts et back office) ainsi que des outils de gestion (extranet, pilotage...).



Un service dédié pour vos clients VIP

Notre approche VIP concerne votre clientèle de particuliers et leurs contrats multirisques habitation, contrats propriétaires immeubles ou contrats professionnels. Pour ces missions que vous identifiez comme VIP et que vous nous attribuez, Sedgwick s'engage à vous offrir un service d'exception, encore plus proche de vos intérêts.

Contacts



Christophe Friang
Directeur National
Direct

T +33 (0) 6 86 27 88 40
E christophe.friang@fr.sedgwick.com



Cendrine Bellec
Responsable
opérationnelle Direct

T +33 (0) 6 72 27 40 89
E cendrine.bellec@fr.sedgwick.com

Sedgwick's Campus



Formation externe

Sedgwick France est un organisme de formation référencé Datadock par les organismes chargés de collecter les fonds de la formation professionnelle.

Nous proposons une gamme complète de formations, d'activités, d'audits et de conseils pour vous accompagner dans la montée en compétences de vos collaborateurs et apporter notre savoir-faire technique dans vos activités du quotidien. Ces formations peuvent être dispensées en présentiel ou via de notre solution d'e-learning spécialement développée par Sedgwick France.

Contacts

Renaud De Castillon
Responsable
Sedgwick University



T +33 (0) 6 48 62 00 30
E renaud.de-castillon@fr.sedgwick.com

Solutions globales. Expertise locale.

Des valeurs affirmées dans le Groupe autour de l'empathie, la responsabilité, la collaboration et la croissance.

Nos valeurs

Prendre soin des gens est au cœur de tout ce que nous faisons : Caring counts®. Des engagements qualité de haut niveau de chacun de nos collaborateurs pour prendre soin de nos clients.



Responsabilité



Croissance



Empathie



Collaboration



Inclusion