



Die Wohnungswirtschaft  
für **Versicherungsunternehmen**

## DAS WESENTLICHE

*Die Schadenbearbeitung in der Wohnungswirtschaft unterscheidet sich prinzipiell von der üblichen Sachschadenbearbeitung. Das Zusammenspiel zwischen Versicherer, Makler, Dienstleister und Wohnungswirtschaft entscheidet maßgeblich über die reibungslose Schadenabwicklung.*

Insbesondere die Frequenzschäden in der Wohnungswirtschaft benötigen von der Schadenmeldung bis hin zur endgültigen Regulierung einen schnellen und zuverlässigen Abwicklungsprozess. Zudem sind die häufig sehr umfangreichen Versicherungsbedingungen ein spezieller Umstand. In der alltäglichen Arbeit beeinflussen bekannte Störfaktoren die reibungslose Schadenbearbeitung:

- Schadenabrechnungen in Listenform
- keine festgelegten Prüfungstiefen
- nachläufige Schadenmeldungen
- Prüfbarkeit der Handwerkerabrechnungen
- diverse Leistungsverzeichnisse
- Abgrenzung versicherter Schaden vs. Instandhaltung



## Die Lösung

*Die Wohnungswirtschaft ist ein komplexes System und eine „one-size-fits-all“ Lösung wird dieser Branche nicht gerecht. Viele Details sind wichtig, um dem einzelnen Kunden den richtigen Prozess anzubieten und als Versicherer die Schäden fachgerecht abwickeln zu können. Erfahrung und Kenntnis sind entscheidend.*

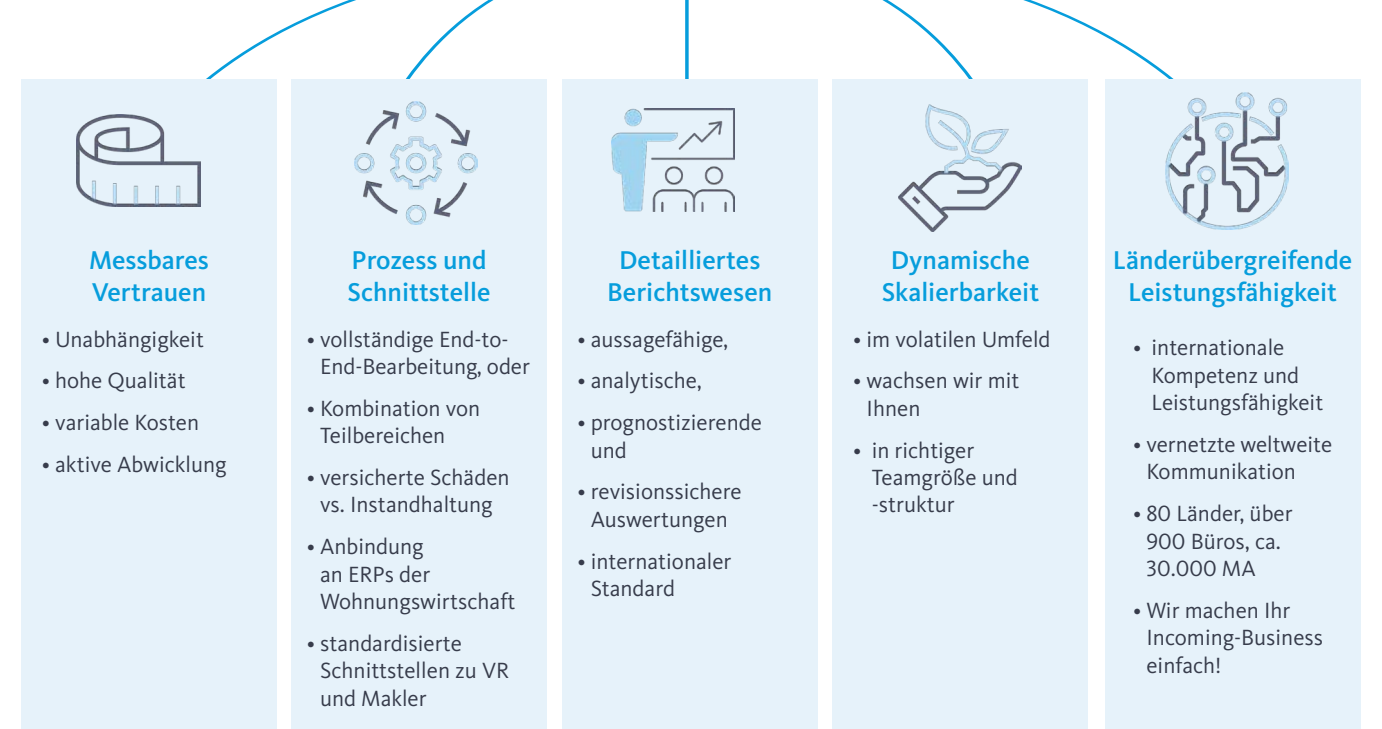
Das gesamte Schadenportfolio - von Frequenzschäden bis hin zu komplexeren Schäden und Großschäden - muss bei der Entwicklung der Prozesse berücksichtigt werden. Dabei muss das Schadenmanagement schon bei der Schadensmeldung effizient unterstützen, die Maßnahmen und Kosten überwachen, sowie eine Auswertungstiefe bieten, die frühzeitig Problembereiche aufzeigt und jederzeit flexibel an den tatsächlichen Bedarf angepasst werden kann.



## Der Unterschied



## Der Vorteil





# Globale Lösungen. Lokale Expertise.

**Tobias Walter**

*Geschäftsführer*



M +49 (0) 1520 9230 520  
E [tobias.walter@de.sedgwick.com](mailto:tobias.walter@de.sedgwick.com)

**Bernd Ueckert**

*Bereichsleiter  
Innendienst*



M +49 (0) 1520 9230 544  
E [bernd.ueckert@de.sedgwick.com](mailto:bernd.ueckert@de.sedgwick.com)

**Frank Lippe**

*Bereichsleiter  
Sachverständigenwesen*



M +49 (0) 176 1004 6990  
E [frank.lippe@de.sedgwick.com](mailto:frank.lippe@de.sedgwick.com)

Erfahren Sie mehr über uns auf [sedgwick.com/de](https://www.sedgwick.com/de)