

# Perte d'exploitation

À la découverte des spécialités Sedgwick France

## Pôle Finance et perte d'exploitation

Qu'il soit matériel ou immatériel, un préjudice peut entraîner l'arrêt partiel ou total de l'activité d'une entreprise ou d'un professionnel. Sedgwick dispose d'un large réseau d'experts financiers et comptables en France et à l'étranger, capables d'intervenir rapidement et ainsi permettre une reprise dans les meilleurs délais. La collaboration avec nos experts issus de divers secteurs (RC, Transport, Construction, Bris de machine...) permet à Sedgwick de vous proposer un suivi adapté et sur mesure à chaque dossier, avec une analyse granulaire et l'appui de documents en cas de recours.



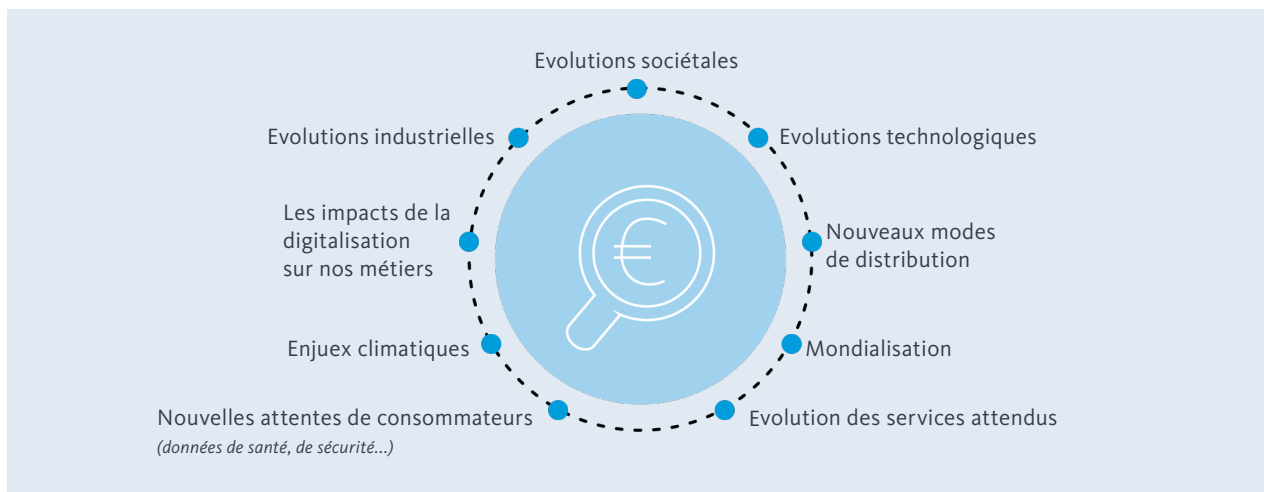
## Périmètres concernés

**Commerce, grande distribution, industrie, TNS, TPE (garantie PE et RC) :**

- Expertise et analyse financière en pertes d'exploitation
  - RC immatérielle (consécutif et non consécutif)
  - Détournement bancaire
- Perte d'exploitation sans dommages
  - Liée à la digitalisation (cyber...)
  - Décisions administratives
  - Mouvements sociaux, pandémie...
  - Atteintes à l'image
- Evaluation des risques
- Rappel de produits
- Annulation de spectacles
- Remontées publicitaires

## Des compétences techniques adaptées

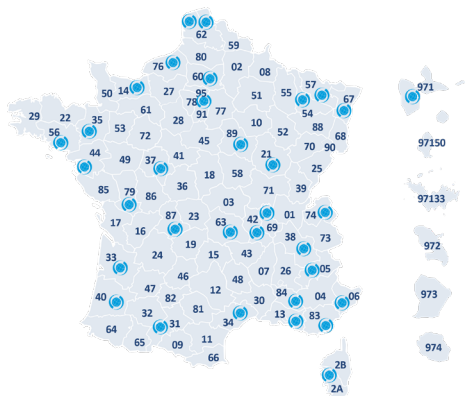
- Garanties PE
- Analyse Macro-économique de l'entreprise
- Spécialistes PE spécifiques à une attaque des systèmes d'informations
- Evaluation des dommages matériels et immatériels
- Evolution des connaissances juridiques & techniques



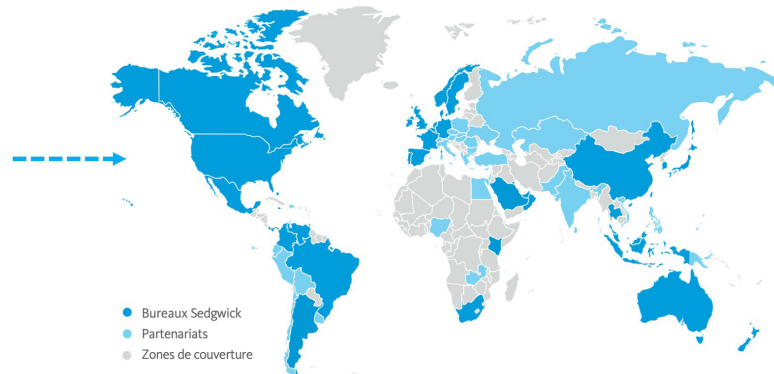
## Nos valeurs ajoutées

- Un réseau international intégré d'experts dans près de 80 pays
- Des solutions digitales innovantes
- Une grande réactivité d'intervention sur site et une réponse rapide
- Une synergie des compétences sectorielles transverses sélectionnées en fonction de la typologie du sinistre
- L'uniformisation et la standardisation des rapports
- La possibilité d'une gestion de compte dédiée, avec un point d'entrée unique en France
- Un accompagnement technique en cas de recours
- Pour vos dossiers complexes, l'intervention de l'équipe FAS avec :
  - La collaboration d'experts PE et d'experts comptables
  - Une base de données et d'informations internationales
  - Une meilleure connaissance d'un secteur d'activité ou d'une zone géographique

Maillage national



Maillage international



## Notre équipe

- Une équipe pluridisciplinaire de spécialistes et d'experts certifiés PE répartis de manière homogène
- Nos équipes s'attachent à toujours renforcer un lien de proximité avec nos clients, en conservant une communication et une transparence dans la gestion des dossiers de sinistre

Pour de plus amples informations, visitez

[SEDGWICK.COM/FR](https://www.sedgwick.com/fr)

## Nous joindre



**Olivier Huet**

Responsable National Pôle France

M. +33 (0)6 72 76 86 26

E. [olivier.huet@fr.sedgwick.com](mailto:olivier.huet@fr.sedgwick.com)