

# Die Regressbearbeitung

für Versorgungsunternehmen



# Das Wesentliche

*Der Eintritt eines Störfalls ist in der Regel unvorhersehbar. Höchste Priorität ist es, den Störfall schnellstmöglich zu beseitigen. Nur so kann das Unternehmen seinem Anspruch auf Kundenzufriedenheit gerecht werden.*



Kein mit Schäden konfrontiertes Unternehmen kommt heute an dem Thema Regress vorbei. Häufig tritt dieses Thema jedoch hinter der eigentlichen Dienstleistung des Unternehmens zurück. Hierbei treten unterschiedliche Hindernisse auf.

- 🏠 Rechtsabteilungen haben einen anderen Fokus
- 🏠 eigenes Team ist nicht wirtschaftlich
- 🏠 wenig Kenntnis über versicherungstechnische Abläufe
- 🏠 nachläufige Informationsbeschaffung für die Regressvorbereitung (Fokus auf Schadenbehebung)

## Der Unterschied



### Arbeiten Hand in Hand

- interdisziplinäres Team
- Versicherungskaufleute
- Juristen
- Architekten
- Bauingenieure
- Akkreditierung bei Versicherern



### Analyse und Statistik

- Echtzeitanalysen
- individuelle Reports und Auswahl selektiver Schwerpunkte
- transparente Kosten-Nutzen-Analyse



### Klarer Fokus

- Kerngeschäftsfeld (national & international)
- Regresserfolg zu maximieren
- Kostenlast zu minimieren
- Verzicht auf zusätzliche externe Ressourcen



### Unsere Vision

- marktverändernde Konzepte entwickeln
- langfristigen Mehrwert durch Partnerschaft bieten
- Consulting - Störfall-Beweissicherung



### Rechtliche Sicherheit

- Zulassung Rechtsdienstleistungsgesetz durch OLG Düsseldorf
- DSGVO konform
- ISO 27001 zertifiziert

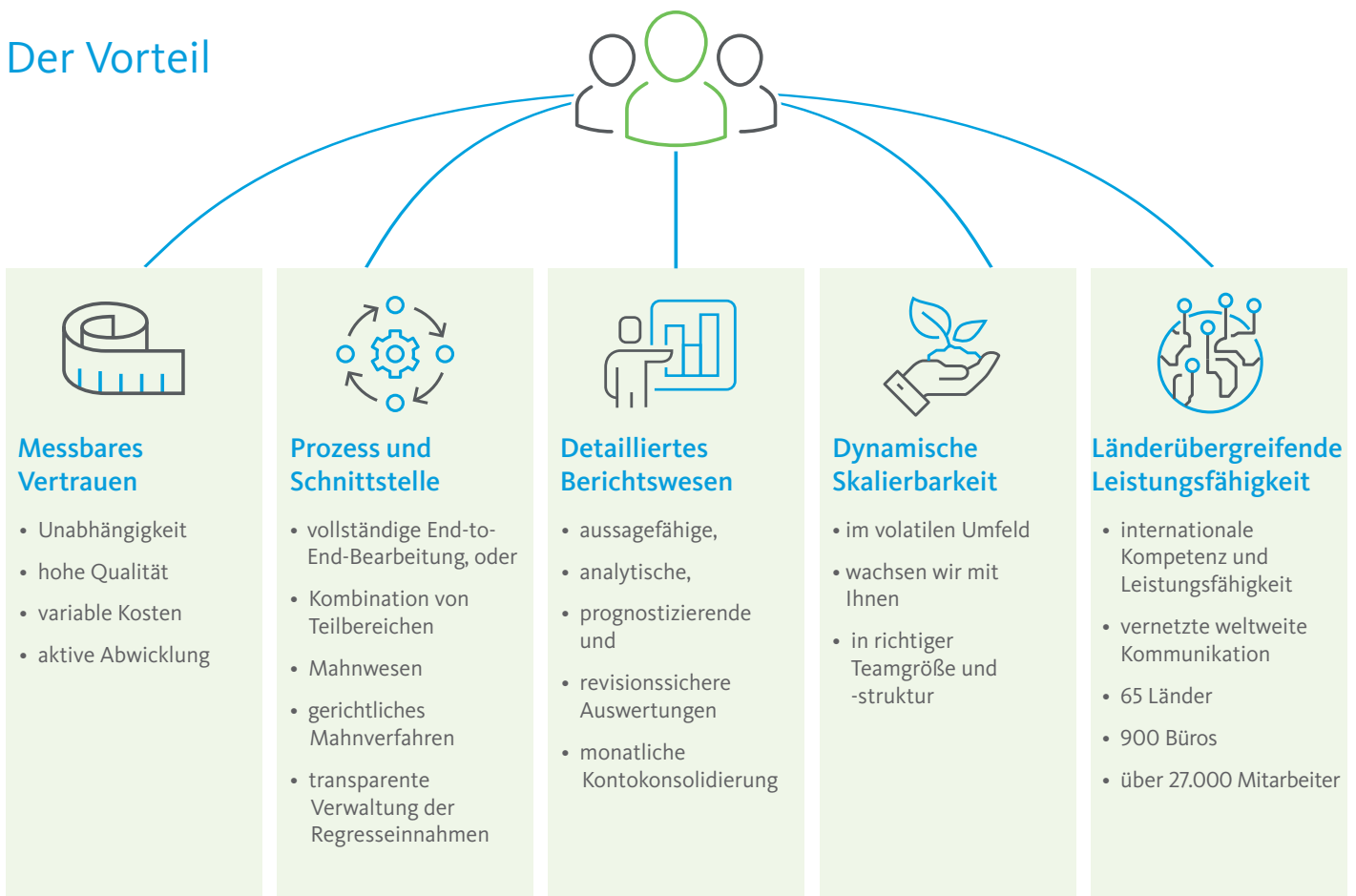
# Die Lösung

Viele Details sind bei der fachgerechten Abwicklung von Schäden zu beachten, wenn man dem einzelnen Kunden den für ihn passenden Prozess anbieten möchte. Erfahrung und Kenntnisse sind entscheidend. Um den größtmöglichen Erfolg zu erzielen, müssen nach Schadeneintritt alle regressrelevanten Schadeninformationen gesammelt werden.



Aufgrund der Genehmigung durch das Oberlandesgericht Düsseldorf zur Durchführung von Inkassotätigkeiten nach dem Rechtsdienstleistungsgesetz, kann der gesamte Prozess der Regressführung ohne Inanspruchnahme weiterer externer Dienstleister gewährleistet werden.

## Der Vorteil



# Globale Lösungen. Lokale Expertise.

**Tobias Walter**  
Geschäftsführer



M +49 (0) 1520 9230 520  
E [tobias.walter@de.sedgwick.com](mailto:tobias.walter@de.sedgwick.com)

**Bernd Ueckert**  
Bereichsleiter  
Innendienst



M +49 (0) 1520 9230 544  
E [bernd.ueckert@de.sedgwick.com](mailto:bernd.ueckert@de.sedgwick.com)

**Stefan Bönning**  
Teamleiter Haftpflicht  
Rechtsanwalt



M +49 (0) 1520 9230 536  
E [stefan.boenning@de.sedgwick.com](mailto:stefan.boenning@de.sedgwick.com)